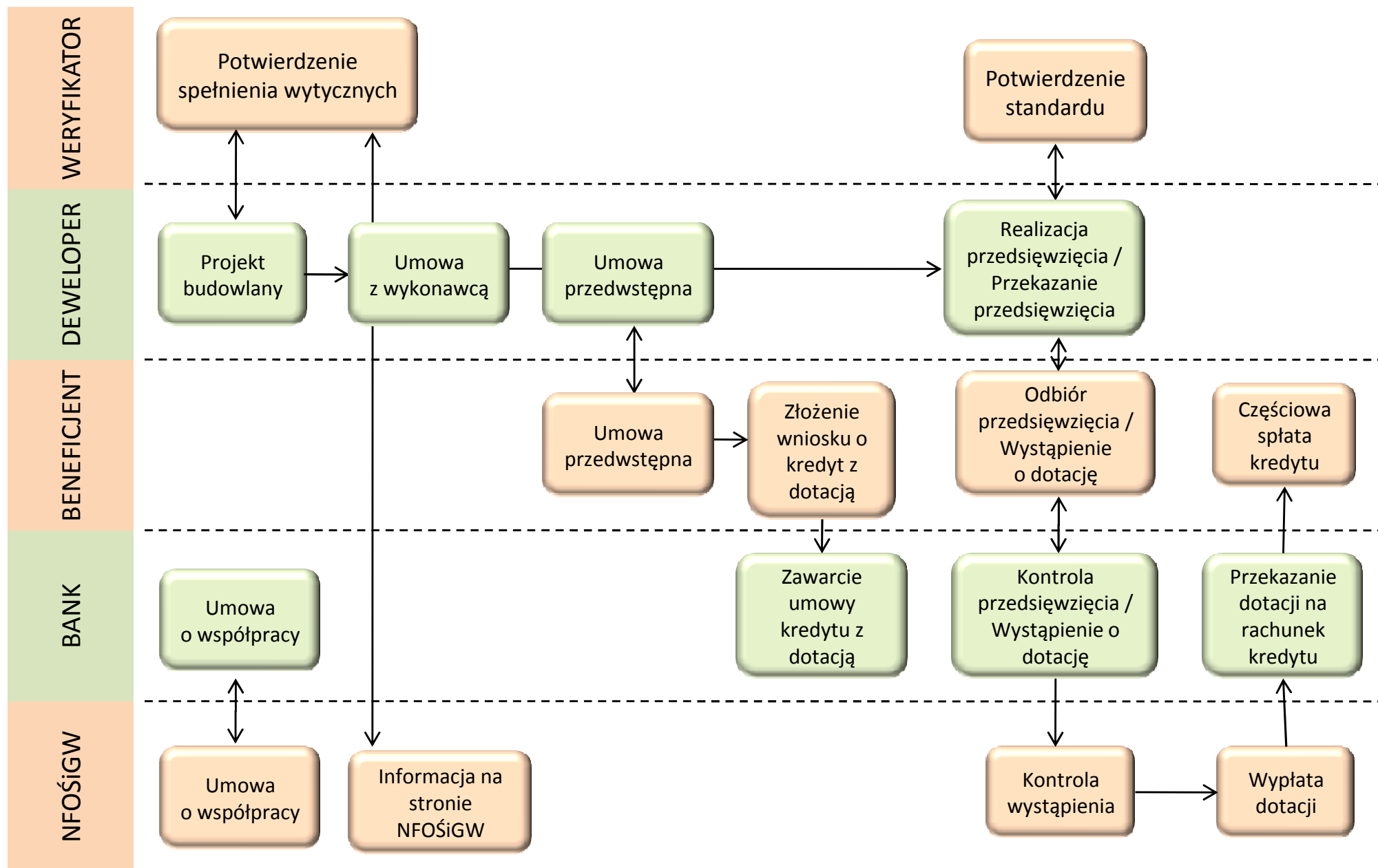


# SCHEMAT POSTĘPOWANIA

dopłaty do kredytów na budowę domów energooszczędnych  
*Zakup domu/mieszkania od dewelopera*



- 1. Umowy o współpracy pomiędzy bankami a NFOŚiGW**
- 2. Projekt budowlany, przygotowany zgodnie z wytycznymi NFOŚiGW**
- 3. Weryfikacja projektu przez weryfikatora – potwierdzenie spełnienia wymagań z wytycznych NFOŚiGW**
- 4. Umieszczenie na stronie www NFOŚiGW informacji o zakwalifikowaniu projektu budynku do programu**
- 5. Podpisanie umowy pomiędzy deweloperem a wykonawcą robót budowlanych**
- 6. Podpisanie umowy deweloperskiej lub przedwstępnej pomiędzy beneficjentem a deweloperem**
- 7. Złożenie przez beneficjenta w banku wniosku o kredyt z dotacją wraz z charakterystyką energetyczną budynku, potwierdzeniem spełnienia wytycznych (od weryfikatora), pozwoleniem na budowę, umową z deweloperem.**
- 8. Zawarcie umowy kredytu z dotacją**
- 9. Realizacja przedsięwzięcia, zgodnie z wymaganiami określonymi przez NFOŚiGW**
- 10. Odbiór przedsięwzięcia**
- 11. Potwierdzenie przez weryfikatora osiągniętego standardu energetycznego budynku**
- 12. Przekazanie mieszkania / domu beneficjentowi**
- 13. Wystąpienie przez beneficjenta do banku o dotację przez złożenie: protokołu odbioru, świadectwa charakterystyki energetycznej, potwierdzenia osiągniętego standardu energetycznego, pozwolenia na użytkowanie (lub zawiadomienia), wypisu z księgi wieczystej (lub wniosku o wpis lub aktu notarialnego)**
- 14. Kontrola wykorzystania środków przez bank, wystąpienie zbiorcze o dotację do NFOŚiGW**
- 15. Kontrola wystąpienia w NFOŚiGW, przekazanie dotacji do banku**
- 16. Pomniejszenie kapitału kredytu beneficjenta przez bank**
- 17. Kontrola wybranych przedsięwzięć przez audytora NFOŚiGW w zakresie osiągnięcia standardu energetycznego**